

INSTALLATION CLASSEE



CGF Charcuterie

Avenue des Longues Pièces
62231 COQUELLES

PIECE JOINTE N°5

CAPACITES TECHNIQUES ET FINANCIERES

Création d'un nouvel atelier de fabrication de charcuterie, situé sur la commune de COQUELLES (62)

N° **17023**

DATE **Décembre 2018**



CABINET D'ÉTUDE ET DE CONSEIL EN INDUSTRIE & EN AGROALIMENTAIRE

SOMMAIRE

I-	CAPACITES TECHNIQUES	3
II-	CAPACITES FINANCIERES	5

Conformément au point 7° de l'article R.512-46-2 du code de l'environnement, ce document a pour objectif de décrire les capacités techniques et financières de l'exploitant.

I- CAPACITES TECHNIQUES

Créée en 1982, la société CGF CHARCUTERIE a acquis un savoir-faire et une grande expérience dans le domaine agroalimentaire et gestions d'entreprises.

La société est présente sur le marché agroalimentaire du Nord-Pas-de-Calais.

La politique de la société est axée sur 2 points :

- La qualité produit
- L'approvisionnement des matières premières en région (100% porc Nord / Pas de Calais).

L'organigramme fonctionnel permettant de visionner l'ensemble des compétences de l'entreprise est joint en page suivante.

La société comporte plusieurs services (service administratif et comptable, commercial, production et qualité...) lui permettant de disposer de l'ensemble des compétences pour exploiter efficacement son installation.

Les équipes sont formées et respectent les procédures HACCP permettant d'analyser les dangers et la définition des moyens de maîtrise de ces dangers.

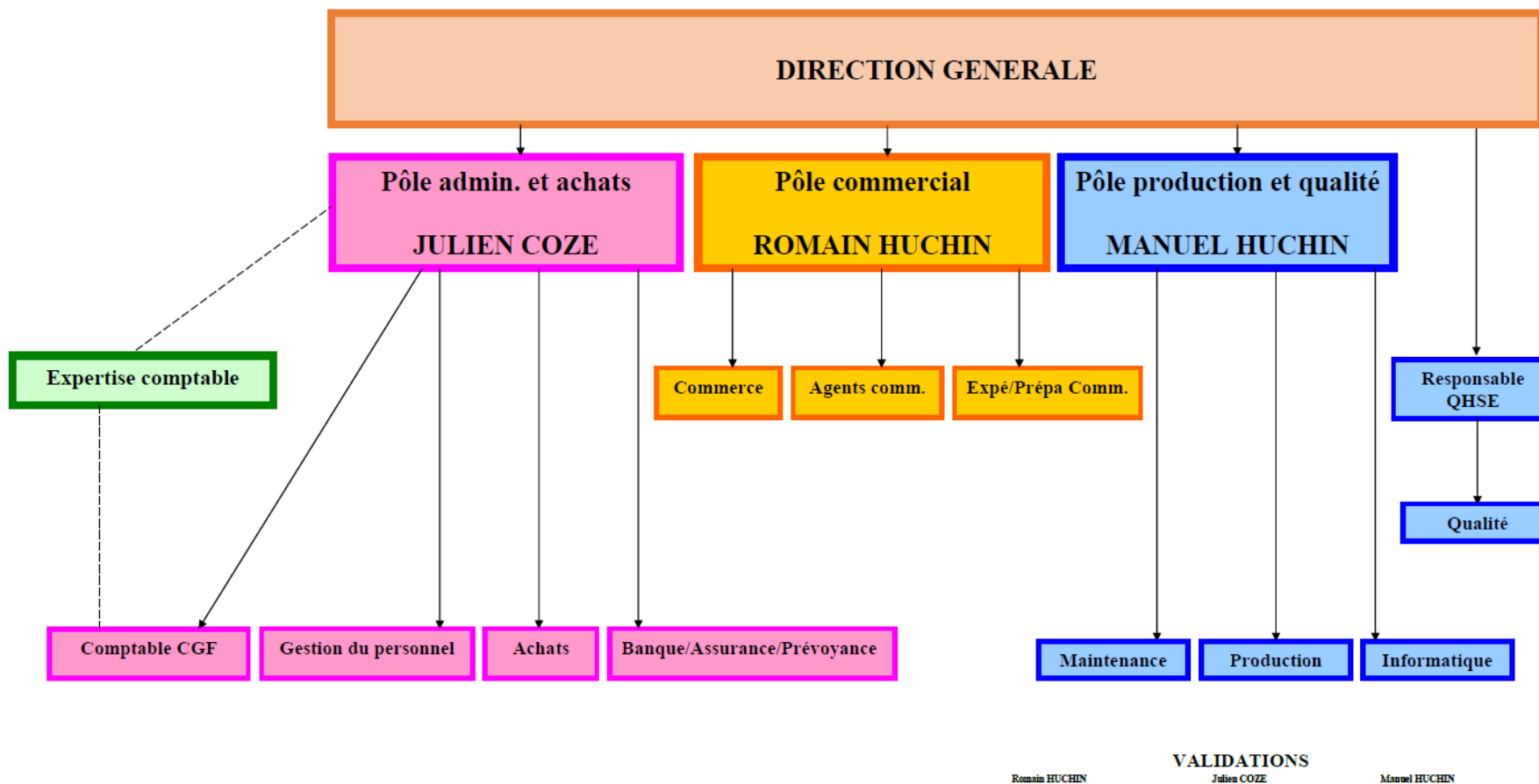
Les différentes formations dispensées aux personnels sont les suivantes :

- Recyclage annuel QHSE : BPH, BPF, traçabilité, contaminations, dangers/risques produit et personnels, santé et sécurité au travail, tri sélectif, sensibilisation au respect de l'environnement (gestion eau et énergie),
- SST,
- Incendie.

L'effectif de l'entreprise dans la future usine est repris dans le tableau ci-après :

CGF CHARCUTERIE FUTUR SITE COQUELLES	
	PROJETE (horizon 5 ans)
Effectif global de la société	23 à 25 personnes
Effectif permanents sur site (nombre maximal de personnes présentes en simultané)	23 à 25 personnes

	<h1>ORGANIGRAMME</h1>	Réf. ORGANCGF.doc
		N° Révision : 4 En date du : 30/08/2016
		Page 1/1
		Date de 1 ^{ère} mise en appli : 09/12/2013



II- CAPACITES FINANCIERES

La société CGF CHARCUTERIE est une société au capital de 216 000 euros.

Le tableau ci-après récapitule le chiffre d'affaires (TTC) pour les 5 dernières années de l'entreprise :

CGF CHARCUTERIE					
	2012	2013	2014	2015	2016
Chiffre d'affaires	5 911 164 €	6 272 543 €	6 476 472 €	6 460 524 €	6 351 549 €

En outre la société a souscrit aux polices d'assurance suivantes :

- Responsabilité civile,
- Perte d'exploitation,
- Multirisques industriels,
- Environnement.

Les bilans financiers des 2 dernières années de la société est joint sous plis séparé confidentiel à la demande d'enregistrement en pièce jointe n°20.